

# СЕРЕНАДА МЕФИСТОФЕЛЯ

Из оперы "Фауст"

Перевод П. КАЛАШНИКОВА

Ш. ГУНО  
(1818—1893)

**Allegretto**

**нар**



**Un poco più lento**

Вы хо - ди, о друг мой неж - ный, бил сви -



- да - нья час, бил сви - да - нья час, сон твой дет - ский, без мя -



теж.ный от . го . ни от глаз, от . го . ни от глаз!

Миг вос . тор . га, у . по . е . нья, миг вос . тор . га, у . по .

е . нья ты не от . да . ляй! Ха! ха! ха!

*rit.* *a tempo*

ха! ха! ха! ха! ха! ха! ха! Мой со . вет: до об . ру .

*pp* *p*

че . ня ты дверь не от . во . рья; мой

*cresc.*

со . вет: до об . ру . че . ня дверь не от . во . рья, дверь не от . во .

- рья.

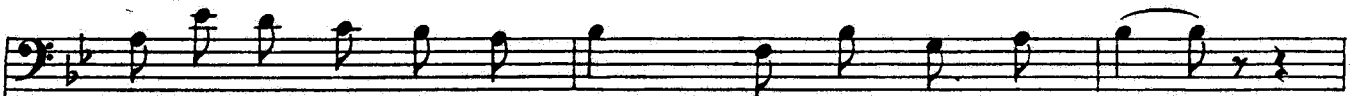
*f*

Сквозь ак . кор . ды струн пе . ву . чих слы . шен

*p*



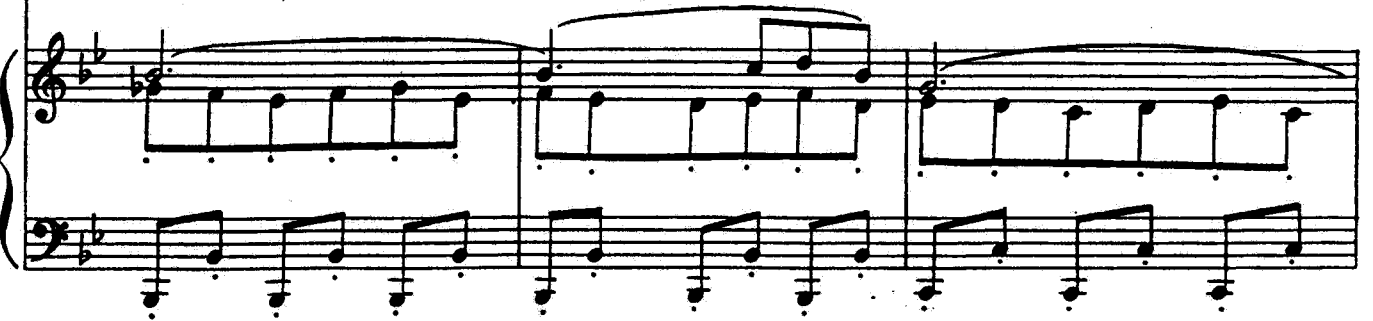
серд-ца стон, слы-шен серд-ца стон, по-це-лу-ев тво-их



жгу-чих страст-но мо-лит он, страст-но мо-лит он.



Но ты при-мешь ли мо-ле-нье, но ты при-мешь ли мо-



rit.

..ле .. нье дру - га сво - е ..

a tempo

..ро? Хал хал хал хал хал хал хал хал хал хал

хал Мой со - вет: до об - ру - че - нья ты

не це . луй е . го; мой со . вет: до об . ру -

*cresc.*

Detailed description: This system contains the first two staves of music. The top staff is a vocal line in bass clef with lyrics. The bottom two staves are piano accompaniment in bass clef. The piano part features a melodic line in the right hand and a more rhythmic bass line in the left hand. A 'cresc.' (crescendo) marking is placed above the piano part.

. че . нья не це . луй е . го, не це . луй е . го Ха! ха! ха!

*f ad lib.*

Detailed description: This system contains the next two staves. The vocal line continues with lyrics and includes a 'Ha! ха! ха!' section. The piano accompaniment features a more active bass line and a melodic line in the right hand. A 'f ad lib.' (forte ad libitum) marking is placed above the piano part.

ха! ха! ха! ха! ха! ха! ха! ха! ха! ха! ха!

Detailed description: This system contains the third and fourth staves. The vocal line continues with a series of 'ха!' exclamations. The piano accompaniment maintains a steady, rhythmic accompaniment.

**Presto**

*ff*

Detailed description: This system contains the fifth and sixth staves, which are entirely piano accompaniment. The tempo is marked 'Presto' and the dynamics are 'ff' (fortissimo). The piano part is highly rhythmic and energetic.

Detailed description: This system contains the seventh and eighth staves, which are entirely piano accompaniment. The piano part continues with a complex, rhythmic texture, featuring many accidentals and dynamic markings.